

BUDYNEK MIESZKALNY WIELORODZINNY
„VILLA CALMA”
 PRZY UL. ŚNIADECKICH W KIELCACH

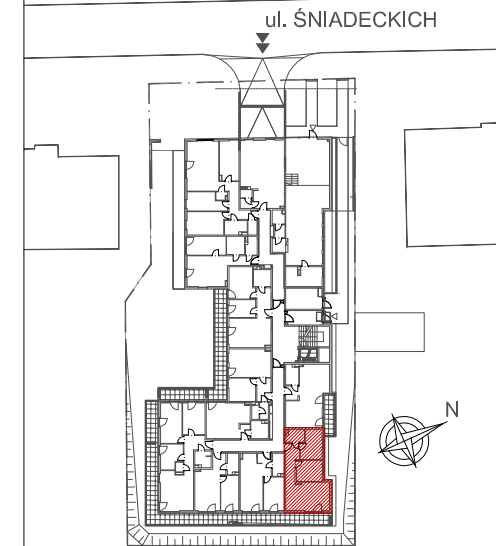
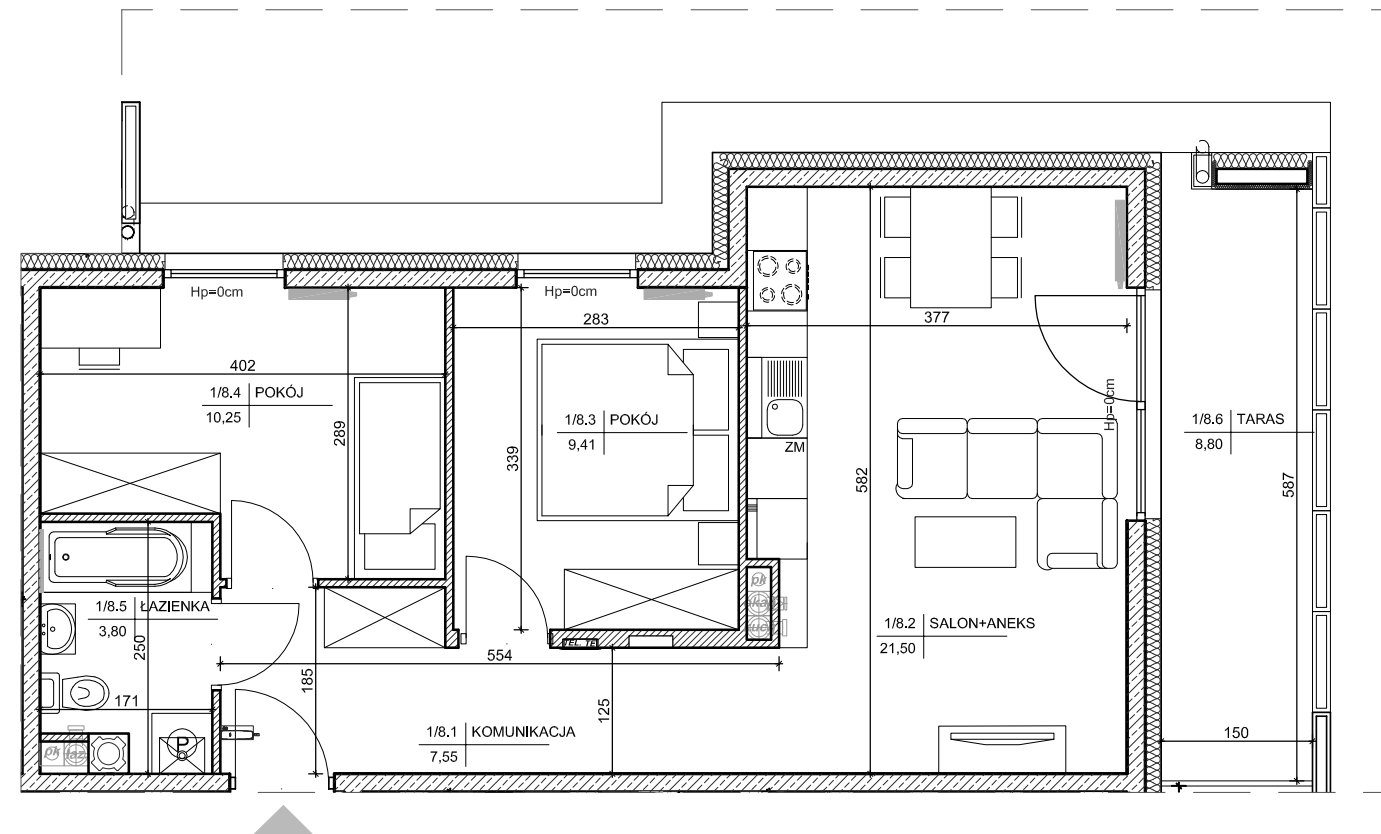
MIESZKANIE NR 8
 (3 pokojowe)

PN-ISO 9836
 pow. 52,51m²



LEGENDA:

- grzejniki
- rozdzielacz
- piecyk gazowy dwufunkcyjny
- tablica elektryczna mieszkaniowa o wym. 30x40cm
- teletechniczna skrzynka mieszkaniowa o wym. 30x40cm
- słuchawka domofonu
- ściany żelbetowe gr.18cm
- ściany z bloczków silikatowych gr.18cm
- ściany z bloczków silikatowych gr.12cm



lokalizacja mieszkania- parter

MIESZKANIE nr 8

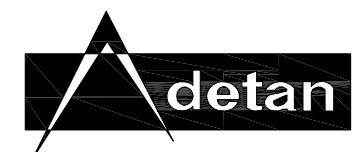
1	komunikacja	7,55m ²
2	salon+aneks	21,50m ²
3	pokój	9,41m ²
4	pokój	10,25m ²
5	łazienka	3,80m ²
suma		52,51m ²
taras		8,80m ²

Wszystkie wymiary podane są w stanie surowym bez wykończenia ścian (tynk, glazura itp).

SKALA 1:75
 0 1m 2m

INWESTOR:

SGŻ Spółka z o.o. Spółka Komandytowa
 ul. Legnicka 28
 25-324 Kielce



DETAN Sp. z o.o.
 ul. Słowackiego 16
 25-365 Kielce
 tel. (+48)041 361 36 65