

BUDYNEK MIESZKALNY WIELORODZINNY
„VILLA CALMA”
 PRZY UL. ŚNIADECKICH W KIELCACH

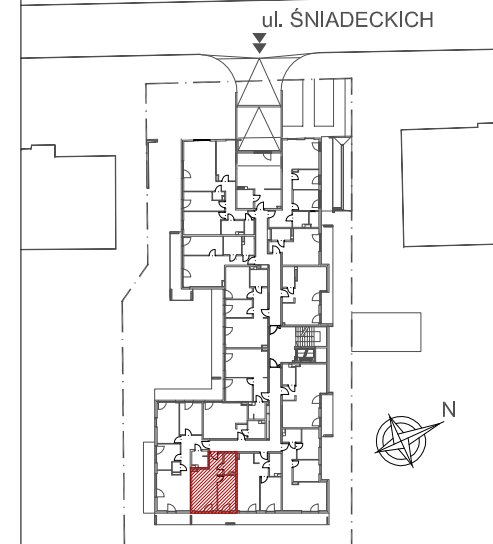
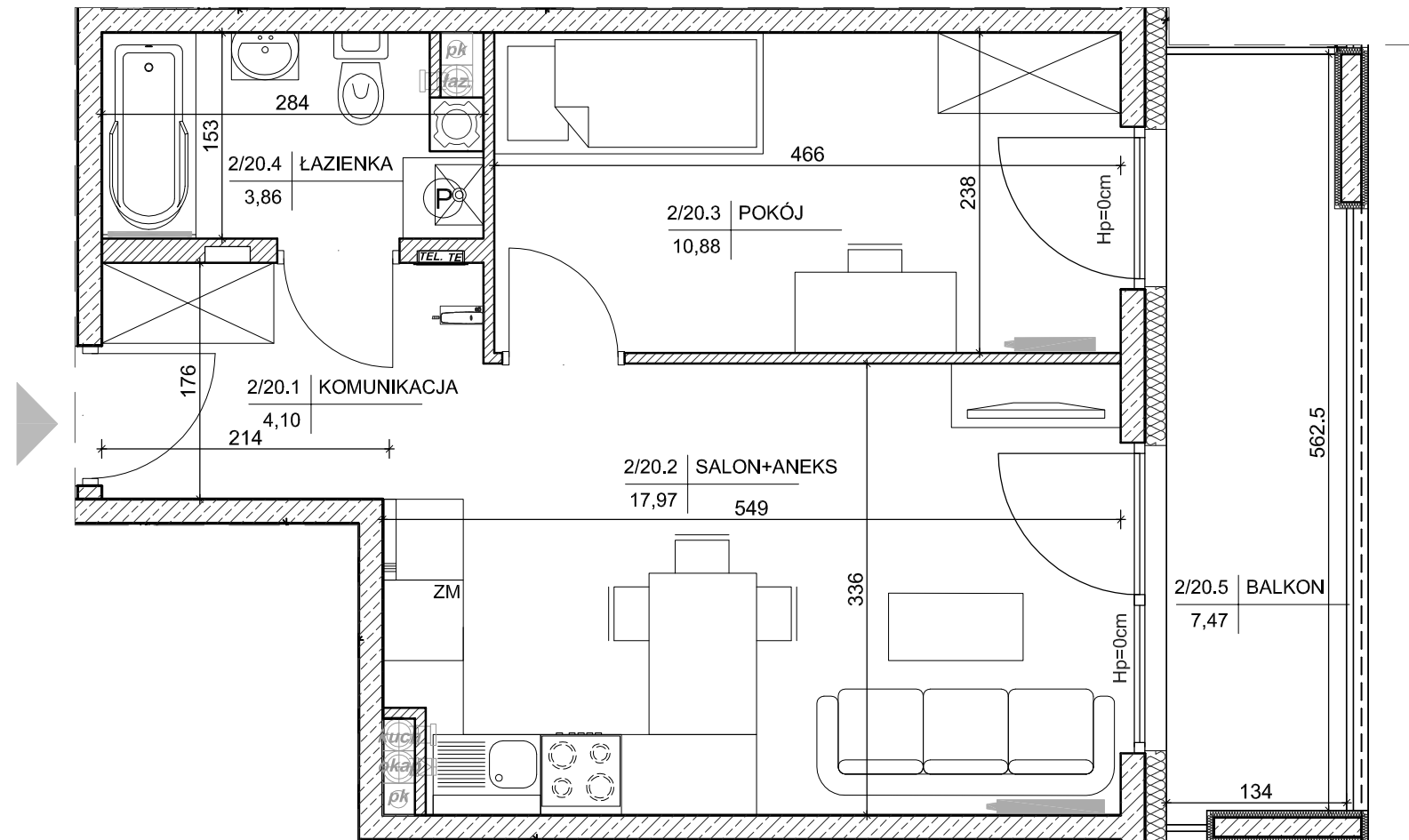
MIESZKANIE NR 20
 (2 pokojowe)

PN-ISO 9836
 pow. 36,81m²



LEGENDA:

- grzejniki
- rozdzielacz
- piecyk gazowy dwufunkcyjny
- tablica elektryczna mieszkaniowa o wym. 30x40cm
- teletechniczna skrzynka mieszkaniowa o wym. 30x40cm
- słuchawka domofonu
- ściany żelbetowe gr.18cm
- ściany z bloczków silikatowych gr.18cm
- ściany z bloczków silikatowych gr.12cm



lokalizacja mieszkania- piętro I

MIESZKANIE nr 20

1	komunikacja	4,10m ²
2	salon+aneks	17,97m ²
3	pokój	10,88m ²
4	łazienka	3,86m ²
suma		36,81m ²
balkon		7,47m ²

Wszystkie wymiary podane są w stanie surowym bez wykończenia ścian (tynk, glazura itp).



INWESTOR:

SGŻ Spółka z o.o. Spółka Komandytowa
 ul. Legnicka 28
 25-324 Kielce



DETAN Sp. z o.o.
 ul. Słowackiego 16
 25-365 Kielce
 tel. (+48)041 361 36 65