

BUDYNEK MIESZKALNY WIELORODZINNY  
**„VILLA CALMA”**  
 PRZY UL. ŚNIADECKICH W KIELCACH

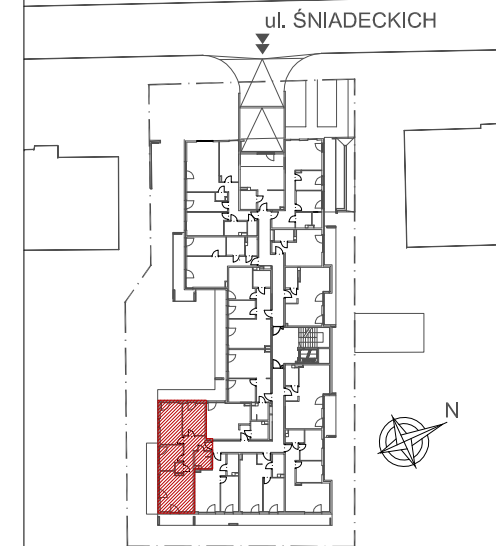
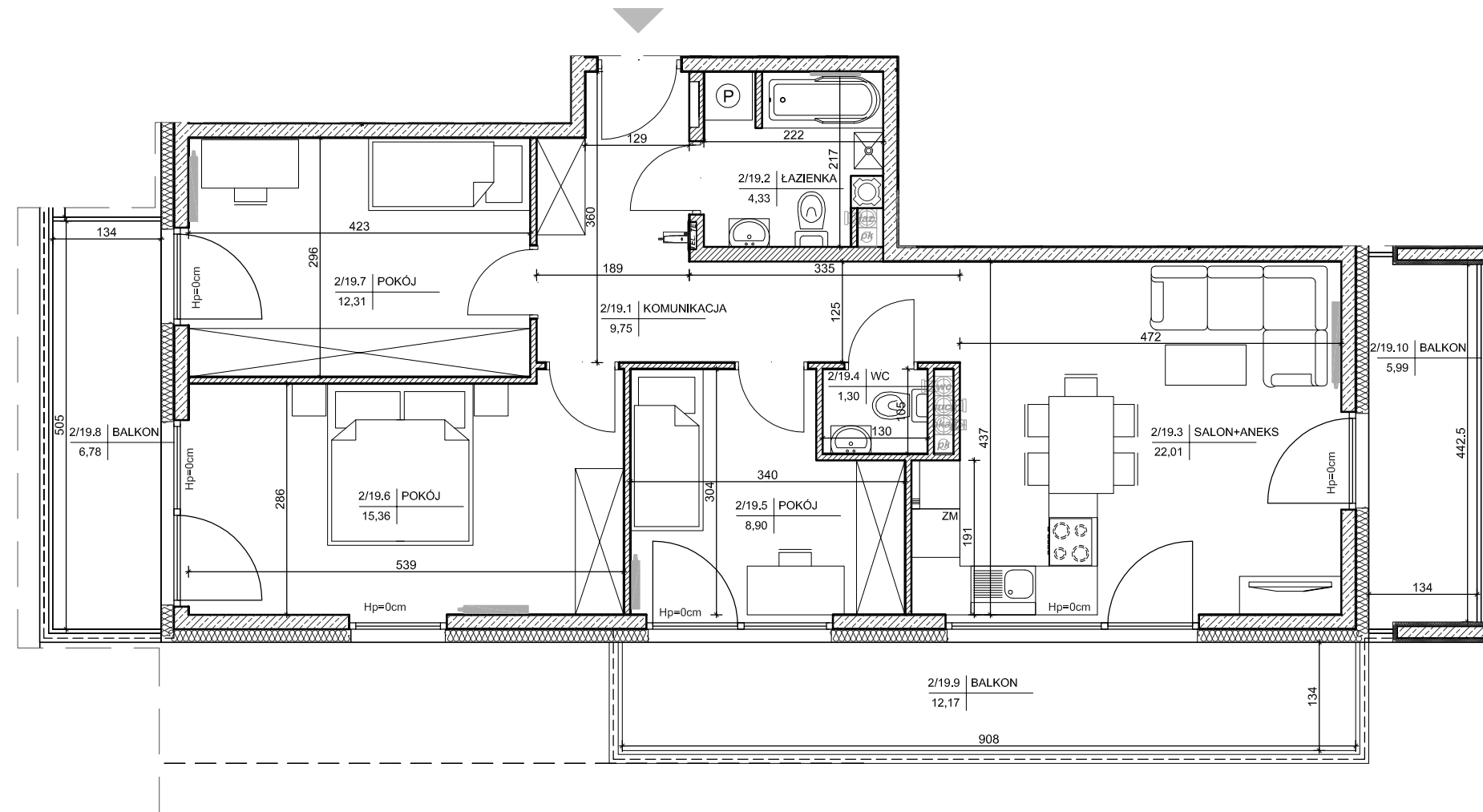
MIESZKANIE NR 19  
 (4 pokojowe)

PN-ISO 9836  
 pow. 73,96m<sup>2</sup>



LEGENDA:

- grzejniki
- rozdzielnice
- piecyk gazowy dwufunkcyjny
- tablica elektryczna mieszkaniowa o wym. 30x40cm
- teletechniczna skrzynka mieszkaniowa o wym. 30x40cm
- słuchawka domofonu
- ściany żelbetowe gr.18cm
- ściany z bloczków silikatowych gr.18cm
- ściany z bloczków silikatowych gr.12cm



lokalizacja mieszkania- piętro I

MIESZKANIE nr 19

1	komunikacja	9,75m <sup>2</sup>
2	łazienka	4,33m <sup>2</sup>
3	salon+aneks	22,01m <sup>2</sup>
4	wc	1,30m <sup>2</sup>
5	pokój	8,90m <sup>2</sup>
6	pokój	15,36m <sup>2</sup>
7	pokój	12,31m <sup>2</sup>

suma 73,96m<sup>2</sup>

balkon 6,78m<sup>2</sup>

balkon 12,17m<sup>2</sup>

balkon 5,99m<sup>2</sup>

Wszystkie wymiary podane są w stanie surowym bez wykończenia ścian (tynk, glazura itp).



INWESTOR:  
 SGŻ Spółka z o.o. Spółka Komandytowa  
 ul. Legnicka 28  
 25-324 Kielce



DETAN Sp. z o.o.  
 ul. Słowackiego 16  
 25-365 Kielce  
 tel. (+48)041 361 36 65