






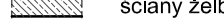
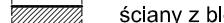
BUDYNEK MIESZKALNY WIELORODZINNY
„VILLA CALMA”
 PRZY UL. ŚNIADECKICH W KIELCACH

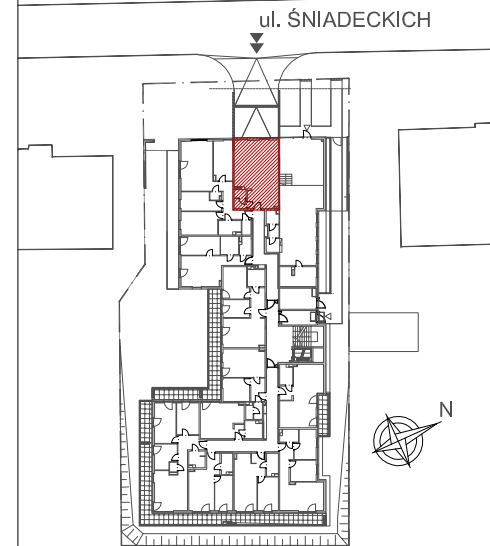
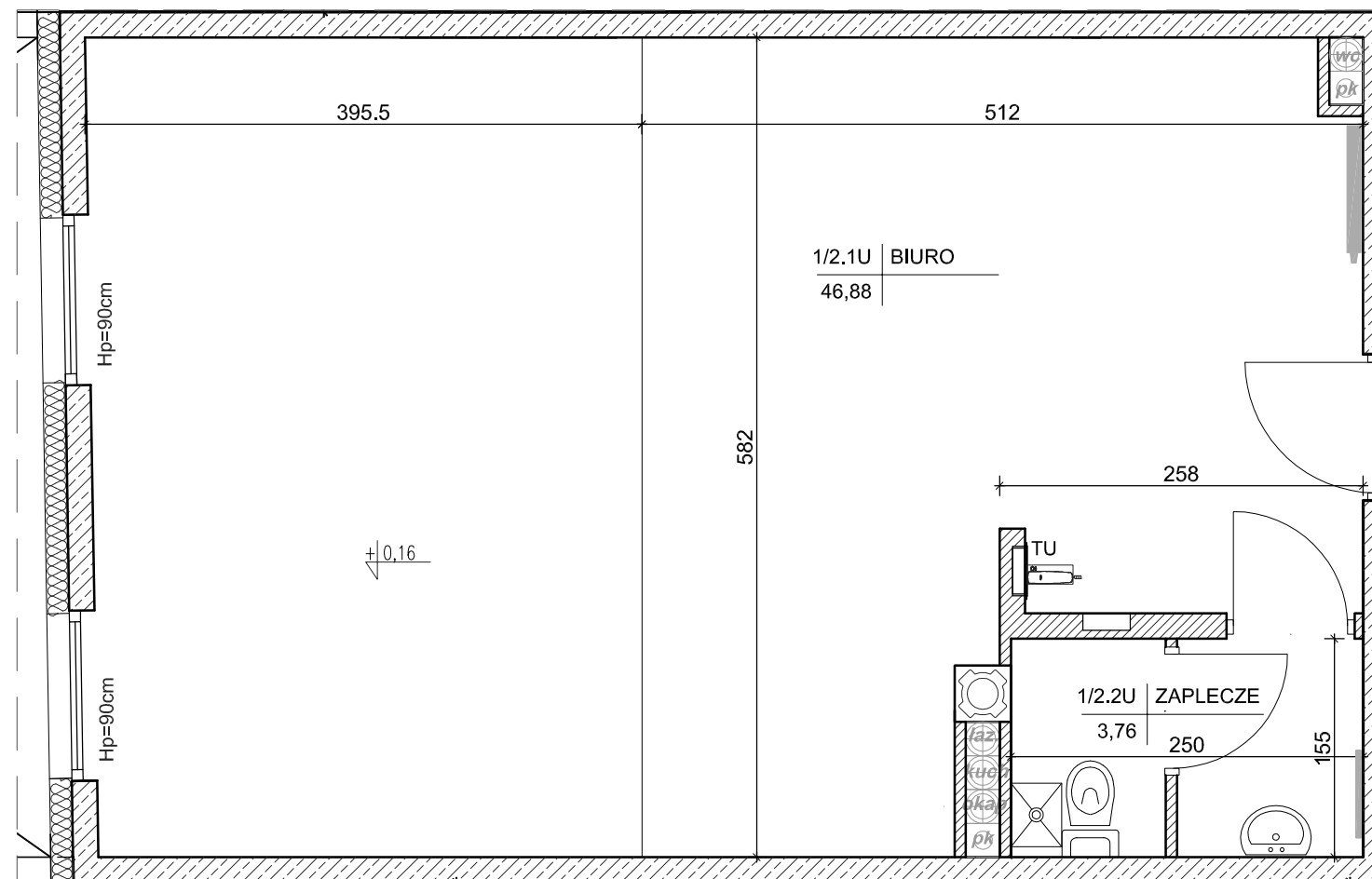
LOKAL USŁUGOWY NR 2

PN-ISO 9836
 pow. 50,64m²



LEGENDA:

-  grzejniki
-  rozdzielnice
-  piecyk gazowy dwufunkcyjny
-  tablica elektryczna lokali usługowych
-  ściany żelbetowe gr.18cm
-  ściany z bloczków silikatowych gr.18cm
-  ściany z bloczków silikatowych gr.12cm



lokalizacja lokalu- parter

LOKAL USŁUGOWY nr 2

| | | |
|------|----------|---------------------|
| 1 | biuro | 46,88m ² |
| 2 | zaplecze | 3,76m ² |
| suma | | 50,64m ² |

Wszystkie wymiary podane są w stanie surowym bez wykończenia ścian (tynk, glazura itp).



INWESTOR:
 SGŻ Spółka z o.o. Spółka Komandytowa
 ul. Legnicka 28
 25-324 Kielce



DETAN Sp. z o.o.
 ul. Słowackiego 16
 25-365 Kielce
 tel. (+48)041 361 36 65